

Objekt: Fa. Expert Bening
Osseweg 87
26789 Leer

Installationsdatum: August - Oktober 2012

Inbetriebnahme: November 2012

Präsentiert von:



Michael Weßling
Fachberater



Ausgezeichnet mit dem Umweltschutz Award „Planet First“ für die umweltfreundlichste und leistungsstärkste VRF-Technologie. Konform dem EEWärmeG für erneuerbare Energien



Fotos der installierten DVM Plus Hybrid Multisysteme mit einer Gesamtkühlleistung von 230 kW und einer Gesamtheizleistung von 258 kW



Kühlen bis -15°C
Heizen bis -26°C

Es sind 3 digitale 2 und 3-Leiter DVM Plus Hybrid Systeme, bestehend aus 6 Modulen im Verbund zum monovalenten, gleichzeitigen Kühlen u. Heizen installiert. Die Energie für Heizung, Kühlung und Lüftung wird ganzheitlich aus erneuerbarer Energie gewonnen. Mit höchstem COP und EEWärmeG konform ist effektives und umweltfreundliches Heizen bis zu Außentemperaturen von -26°Celsius garantiert.

Kurzum = höchste Effizienz durch digitale Regelung .

**Die installierte Gesamtkühlleistung in diesem Objekt beträgt 230kW -
und die Gesamtheizleistung 258 kW**

System-Konfiguration:

	<u>Kühlleistung</u>	<u>Heizleistung</u>
1 x Samsung DVM-Plus IV Hybrid 3-Leiter Modulkombination 44 PS	123,2 kW	138,6 kW
1 x Samsung DVM-Plus IV Hybrid 2-Leiter Modulkombination 30 PS	84,0 kW	94,5 kW
1 x Samsung DVM-Plus IV Hybrid 2-Leiter Außengerät 8 PS	22,4 kW	25,0 kW

Die installierte Gesamtkühlleistung in diesem Objekt beträgt 230 kW - und die Gesamtheizleistung 258 kW

Angeschlossen sind folgende Innengeräte und Regelorgane:

	<u>Kühlleistung</u>	<u>Heizleistung</u>
⊕ 1 x ADN028NDEHA/EU 360° Surround Airflow Mini Kassette	2.8 kW	3.2 kW
⊕ 1 x ADN036NDEHA/EU 360° Surround Airflow Mini Kassette	3.6 kW	4.0 kW
⊕ 13 x ND 0904 HXEA 360° Surround Airflow 84x84 Deckenkassette	9.0 kW	10.0 kW
⊕ 1 x Türluftschleier AVX-DXHKS 25	22.4 kW	25.0 kW
⊕ 3 x Fremdverdampfer-Anschluss-Kit f. RLT TLS Anlagen	28.0 kW	31.5 kW
⊕ 7 x MWR-WE10 Premium Kabelfernbedienung		
⊕ 2 x MR-DH00 Infrarot Fernbedienung		
⊕ 13 x MWR TA Raumtemperatursensor		

Fotos der installierten 360° Surround Airflow Deckenkassetten im Verkaufsbereich

Samsung 4-Wege-Deckenkassetten 60x60 und 84x84 mit 360° Surround Airflow

Bei allen Samsung Deckenkassetten ist keine Revisionsöffnung erforderlich. Das Paneel hat den Farbton RAL 9010 (reinweiß). Die Geräte sind superflach, die Luftleistung ist optimal auf die Kälteleistung abgestimmt. Die Luftleitlamellen sind individuell einzustellen. Das bedeutet, keine Zugerscheinungen und weniger Geräuschemission. Für hohe Raumhöhen lässt sich die Luftpressung digital anpassen.



Digitale Verwaltung mittels Samsung Premium Fernbedienungen

Samsung Kabel-FB MWR-WE 10



Digital Regeln, Verwalten und Timen mit exklusiven Regelorganen.

Chic und modern lassen sich alle Parameter einstellen.

Die Fernbedienung hat ein beleuchtetes Display und ist im Farbton RAL 9010

Fotos der Fremdverdampfer-Kits und Schaltschränke, angeschlossen an einen kaskadierten Fremd-Wärmetauscher in der Lüftungsanlage und einen Türluftschleier

3 x Samsung Fremdverdampfer Kits:

MXD-A-22K2X100A für 1 Kältekreislauf mit je 28 kW Kälteleistung | 31,5 kW Heizleistung

Mit Anschluss der Fremdverdampfer-Kits an den Wärmetauscher in der Lüftungsanlage wird die zugeführte Frischluft ganzjährig im Kühl- und Heiz-betrieb vorkonditioniert.

Die konditionierte Luft wird zugfrei über Drallauslässe der Verkaufsfläche zugeführt.

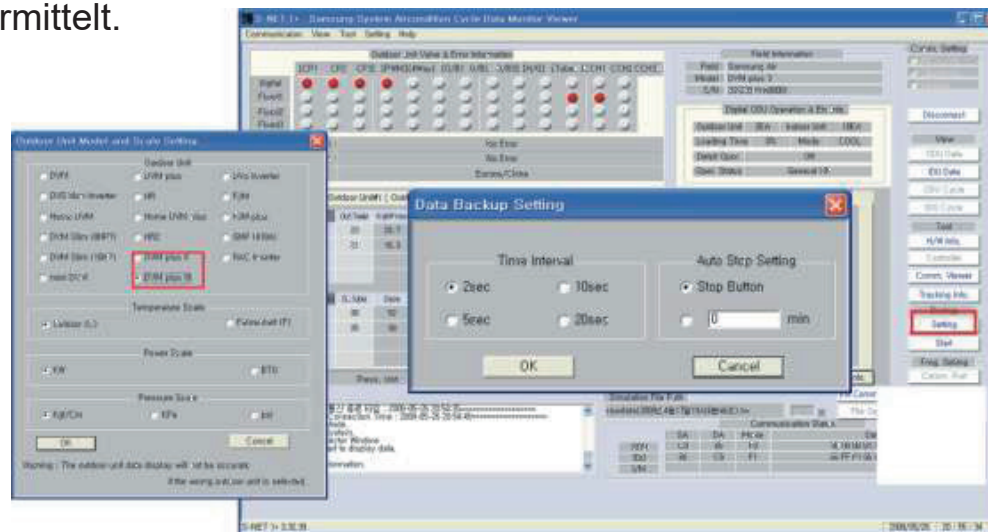
Mit Anschluss an den Wärmetauscher der Türluftschleieranlage wird die Luftschleuse ganzjährig im Kühl- und Heizbetrieb betrieben.



Aftersales Service Software MIM-C02

Mit der Servicesoftware lässt sich schnell und zuverlässig eine Fehler- und Betriebsdiagnostik an allen Samsung RAC/FJM/BAC S-Inverter Geräten und allen DVM Hybrid VRF-Systemen durchführen. Die Betriebsdiagnostik erfasst ebenfalls die wichtige Temperaturaufzeichnung an den jeweiligen Kühlstellen im Excel-Format.

Ein Temperaturverlauf ist darstellbar. Die aufgezeichneten Daten werden im Servicefall per email an unser Service Center zur Analyse übermittelt.



Not an easy choice – but a better choice !

Funktionalität und die marktführende Regeltechnik hat die Entscheidung für Samsung begleitet. Der Fachplaner, der Betreiber und die ausführende Fachfirma sind von der digitalen Hybrid Kompressor Technologie und deren Energieeinsparungspotential - verglichen mit anderen Systemen, überzeugt. Die Besichtigung bereits realisierter Expert Filialen und anderer Referenzobjekte hat maßgeblich zur Entscheidung beigetragen.

Bei allen Samsung 360° Surround Airflow Deckenkassetten ist die Luftleistung optimal auf die Kälteleistung abgestimmt. Die 4 Luftleitlamellen sind individuell einzustellen. Das bedeutet keine Zugerscheinungen und geringere Geräuschemissionen. Die Pressung kann individuell an hohe Raumhöhen angepasst werden. In diesem Objekt beträgt die Installationshöhe der Deckenkassetten mehr als 4 m.

Der Betreiber verzichtete nicht auf die Installation des Samsung DMS Servers. Dieser außergewöhnliche Server mit seinen Möglichkeiten wurde bereits bei anderen Referenzobjekten ausreichend beschrieben. Der Betreiber ist hoch zufrieden. Er hat ein auf seine Bedürfnisse zugeschnittenes Regelsystem erhalten.

In diesem Objekt wird die wichtige Frischluftversorgung ganzjährig über die Einbindung des kaskadierten Fremd-Wärmetauschers in der Lüftungsanlage im Kühl- bzw. Heizbetrieb konditioniert. Die behaglich vorkonditionierte Frischluft wird den angeschlossenen Räumen und der Verkaufsfläche über Drall-Luftauslässe zugeführt.

Klimatisiert wurde die Verkaufsfläche, Personal-, Büro - und Lagerräume.

Bestimmt ist das Klimasystem für den monovalenten Kühl- und Heizbetrieb. Alle Samsung DVM Plus Hybrid Systeme können problemlos bis zu Außentemperaturen von -15°C kühlen und bis zu -26°C heizen.

Samsung DVM Hybrid Systeme sind konform dem Wärmegesetz (EEWärmeG) und haben bei Außentemperaturen im Minusbereich bis zu 40% mehr Heizleistung als vergleichbare Systeme.

Dies ist eine weitere, sehr schöne Referenzadresse für herausragende Klima- und Regeltechnik von und mit Samsung.

Ihr
Michael Weißling