

Objekt: Autohaus Lackermann
46395 Bocholt

Installationsdatum: Oktober 2008

Inbetriebnahme: November 2008

Präsentiert von:



Steve Greese - Fachberater

System Konfiguration:

3 x Samsung DVM-Plus III 2-Leiter VRF-Systeme zum kühlen oder heizen mit einer Gesamtkühlleistung von **135,0 kW** und einer Gesamtheizleistung von **151,2 kW** bestehend aus:

- ⊕ 3x Kühlmaschine RVX-VHT 160 GE, Kühlleistung je 45,0 kW, Heizleistung je 50,4 kW
- ⊕ 4x AVX-C4H 128 EE, 4-Wege-Deckenkassette à 12,8 kW Kühlleistung, 13,8 kW Heizleistung
- ⊕ 2x AVX-CMH 022 EE, 4-Wege-Deckenkassette à 2,2 kW Kühlleistung, 2,5 kW Heizleistung
- ⊕ 1x AVX-CMH 028 EE, 4-Wege-Deckenkassette à 2,8 kW Kühlleistung, 3,2 kW Heizleistung
- ⊕ 6x AVX-CMH 036 EE, 4-Wege-Deckenkassette à 3,6 kW Kühlleistung, 4,0 kW Heizleistung
- ⊕ 5x AVX-CMH 056 EE, 4-Wege-Deckenkassette à 5,6 kW Kühlleistung, 6,3 kW Heizleistung
- ⊕ 1x AVX-DUH 140 EE, Kanaleinbaugerät à 14,0 kW Kühlleistung, 16,0 kW Heizleistung
- ⊕ 1x AVX-DSH 056 EE, Kanaleinbaugerät à 5,6 kW Kühlleistung, 6,3 kW Heizleistung
- ⊕ 2x Infrarot Fernbedienungen MR-BH01
- ⊕ 1x Premium Kabel Fernbedienung MWR-WS00
- ⊕ 1x DMS Daten Management Server MIM-D00

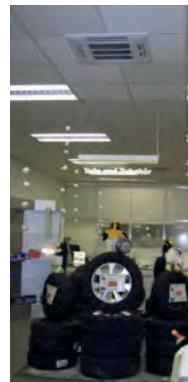
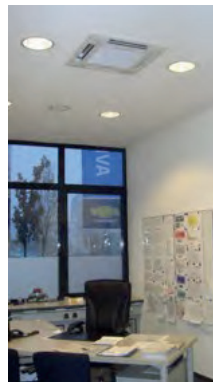
Fotos der installierten 4-Wege Deckenkassetten im Normalmaß 84x84 u. Rastermaß 60x60



Samsung 4-Wege-Deckenkassette



Bei allen Samsung Deckenkassetten ist keine Revisionsöffnung erforderlich. Das Paneel hat den Farbton RAL 9010 (reinweiß). Die Geräte sind superflach und die Luftleistung ist optimal auf die Kälteleistung abgestimmt. Das bedeutet, keine Zugscheinungen und weniger Geräuschemission.



Samsung 4-Wege-Rasterkassette



Samsung Kanalgerät mit hoher externer statischer Pressung



Die Kanaleinbaugeräte mit hoher stat. Pressung eignen sich prima für den Anschluss von Luftkanälen. In diesem Anwendungsfall wurden für die Klimatisierung von Lager- und Werkstatt Luftkanäle mit Drallauslass gewählt.



Digital Regeln, Verwalten und Timen mit exklusiven Regelorganen

Samsung MIM-D00 DMS Daten-Management- Server



Mit diesem Daten-Management-Server hat der Betreiber die Möglichkeit, bequem und modern via Internet oder „in House“ alle Räume zu regeln, zu verwalten und zu timen. Ebenfalls lassen sich alle Systemfehler über den DMS Server auslesen. Die Weiterleitung von Fehlermeldungen per e-mail ist möglich.

Samsung MWR-WS00 Premium-Kabel-FB Server



Stylish:
Mit Echtzeituhr,
Wochen- u.
Tagestimer und
Temperaturwahl-
begrenzung und
Temperaturfühler



Fotos der installierten DVM Plus III 2-Leiter Kühlmaschinen mit einer Gesamtkühlleistung von 135 kW und einer Gesamtheizleistung von 151,2 kW



Die Klimatisierung der Büroräume und der Ausstellung wurde in diesem Objekt mit exklusiven 4-Wege-Deckenkassetten im Normal- und Rastermaß ausgeführt.

Der Betreiber legte großen Wert darauf, dass sich die Deckenkassetten auch bei Sichtmontage in der Fahrzeugausstellung optimal in das Raumbild einfügen. Hier kann Samsung glänzen: Das Kassetten Panel hat den Farbton RAL 9010 (reinweiß) und beide Kassettentypen sind superflach. Die Klimatisierung von Lager und Werkstatt wurde mit Kanaleinbaugeräten realisiert. Über die angeschlossenen Luftkanäle mit Drallauslässen strömt die konditionierte Luft in diese Bereiche ein.

Es wurden digitale DVM Plus III-Systeme mit einer Gesamtkühlleistung von 135,0 kW und einer Heizleistung von 151,2 kW installiert. Alle Innen- und Außengeräte werden über den Daten-Management-Server übergeordnet geregelt, verwaltet und getimt. Die Einzelraumsteuerung wird über die exklusive Premium-Kabelfernbedienung vorgenommen.

Kurzum = höchste Effizienz durch digitale Regelung.

Warum hier Samsung eingesetzt wurde:

Die Funktionalität der 4-Wege-Deckenkassetten und Kanaleinbaugeräte mit hoher ext. statischer Pressung hat die Entscheidung für Samsung begünstigt. Der Betreiber und die ausführende Fachfirma sind von der digitalen Kompressortechnologie und deren Energieeinsparungspotential - verglichen mit herkömmlichen Invertersystemen und konventioneller Heizungstechnik - überzeugt. Es wurden von der Fa. Tenbusch umfangreiche Heizkostenvergleichsberechnungen angestellt. Dabei schnitt das Samsung DVM Plus III System auch energetisch am besten ab.

Samsung 4-Wege-Deckenkassetten sind superflach. Bei allen Innengeräten ist die Luftleistung optimal auf die Kälteleistung abgestimmt. Das bedeutet, keine Zugerscheinungen und geringere Geräuschemissionen. Das Paneel im Farbton RAL 9010 (reinweiß) passt optimal in das Raumbild.

Die Kanaleinbaugeräte haben eine hohe statische Pressung und sind bestens für den Luftkanalanschluss geeignet. Die konditionierte Luft strömt in diese sensiblen Bereiche über Drallauslässe ein.

Der Betreiber verzichtete nicht auf die Installation des Samsung DMS Servers. Dieser außergewöhnliche Server mit seinen Möglichkeiten wurde bereits bei anderen Referenzobjekten ausreichend vorgestellt. Der Betreiber ist indes hoch zufrieden. Er hat ein auf seine Bedürfnisse zugeschnittenes Regelsystem erhalten. Verwalten, Regeln und Timen <Indoor oder via Internet> ist ihm jederzeit möglich. Darüber hinaus stehen exklusive Fernbedienungen für die individuelle Einzelraumregelung zur Verfügung.

Klimatisiert wurden diverse Einzelbüros, die Fahrzeugausstellung und Teilbereiche von Lager und Werkstatt. Es überzeugte unser Argument, das alle digitalen Samsung DVM Plus III Systeme problemlos und hocheffizient bis zu Außentemperaturen von -20°C heizen können. Auf den Betrieb der vorhandenen Heizung kann jetzt verzichtet werden. Das Einsparungspotenzial der Samsung Luftwärmepumpe im Heizbetrieb gegenüber herkömmlicher Heizungstechnik ist enorm.

Dies ist eine weitere, schöne Referenzadresse für herausragende Klima- und Regeltechnik von und mit Samsung. Auf Wunsch können Sie dieses Objekt mit mir besichtigen und sich selbst über die Vorzüge und Design digitaler Samsung Technologie überzeugen.

Ihr Steve Greese