

Objekt:

**Leonardo Hotel Berlin
Wilmerdorfer Straße 32
10585 Berlin / Germany**



Fachplaner:

**KEM Ing. Büro
für Haustechnik
Hilbertstr. 18
12307 Berlin-Lichtenrade**

Ausführender Fachbetrieb:

**Schröder GmbH
Klima- und Kälteanlagenbau
Am See Nr. 1
39114 Magdeburg**

Installationsdatum:

Januar ~ Juni 2009

Inbetriebnahme:

Juni 2009

Präsentiert von:



Markus Waldhof – Fachberater

**Die installierte Gesamtkühlleistung beträgt in diesem Objekt 483 kW -
die Gesamtheizleistung 541 kW**

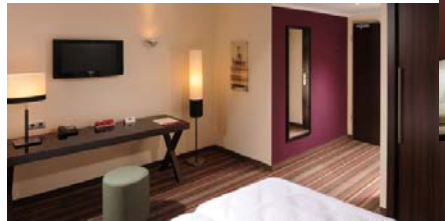
System-Konfiguration der einzelnen VRF Systeme:

- ⊕ 12 x Samsung DVM-Plus III VRF-System: **33,6 kW Kühlleistung – 37,8 kW Heizleistung**
- ⊕ 2 x Samsung DVM-Plus III VRF-System: **40,0 kW Kühlleistung – 45,0 kW Heizleistung**

Angeschlossen sind die folgenden Innengeräte und Interfaces:

- ⊕ 235 x AVX-DSH022EA, ultraflaches Kanaleinbaugerät à 2,2 kW Kühlleistung, 2,5 kW Heizleistung
- ⊕ 31 x AVX-DSH028EA, ultraflaches Kanaleinbaugerät à 2,8 kW Kühlleistung, 3,2 kW Heizleistung
- ⊕ 8 x AVX-DSH036EA, ultraflaches Kanaleinbaugerät à 3,6 kW Kühlleistung, 4,0 kW Heizleistung
- ⊕ 274 x MWR-SH 00 Hotelkabelfernbedienung
- ⊕ 1 x MIM-D 00 (DMS-Server) zur Regelung, Verwaltung und Energieabrechnung

Fotos der installierten, ultraflachen Kanaleinbaugeräte in den Hotelzimmern



Samsung Kanaleinbaugerät DSH
Flüsterleise und ultraflach



Mit nur 199 mm Höhe finden diese Geräte nahezu überall Platz. Ideal geeignet für den Verbau in Hotelzimmern. Der Luftansaug ist optional von unten möglich. Mit einer ext. stat. Pressung von 20~40 Pa strömt die konditionierte Luft zugfrei und flüsterleise in die Zimmer ein.

Samsung DMS-Server MIM-D00



Mit dem DMS Server hat der Betreiber die Möglichkeit, bequem und elegant via Internet oder „In House“ alle Räume zu regeln, zu verwalten und zu timen.

Samsung Premium Hotel-Kabel-Fernbedienung
MWR-SH 00



Stylish:
Mit LCD Display, Anzeige bei aktiver Defrostfunktion, Prioritätsanzeige, Filtercheck uvm.

Fotos von den installierten DVM Plus III Kühlmaschinen mit einer Gesamtkühlleistung von 483 kW und einer Gesamtheizleistung von 541 kW



Die Klimatisierung der 274 Hotelzimmer wurde mit ultraflachen und flüsterleisen Kanaleinbaugeräten realisiert. Die konditionierte Luft wird mit einer Pressung von 20~40 Pa zugfrei den Zimmern zugeführt. Der Betreiber legte Wert darauf, dass die Geräte den exklusiven Ansprüchen seiner Gäste gerecht werden. Der maximal zulässige Schalldruckpegel durfte 28 dB/A, gemessen in 1 m Abstand, nicht überschreiten. Hier kann Samsung glänzen: Der Schalldruckpegel für die eingebauten Geräte ist max. 19~26 dB/A. Es wurden 14 monovalente DVM III-Systeme mit einer Kühlleistung von 483 kW und einer Heizleistung von 541 kW installiert. Alle Innen- und Außengeräte werden über den angeschlossenen DMS-Server übergeordnet geregelt, verwaltet und getimt. Mittels DMS Server bestimmt der Hotelier den bevorzugten Kühl- oder Heizbetrieb. Die Einzelraumsteuerung wird über die exklusive Premium Hotel-Kabelfernbedienung MWR-SH 00 vorgenommen.

Kurzum = höchste Effizienz durch digitale Regelung mit Null-Leistungsverlust.

