

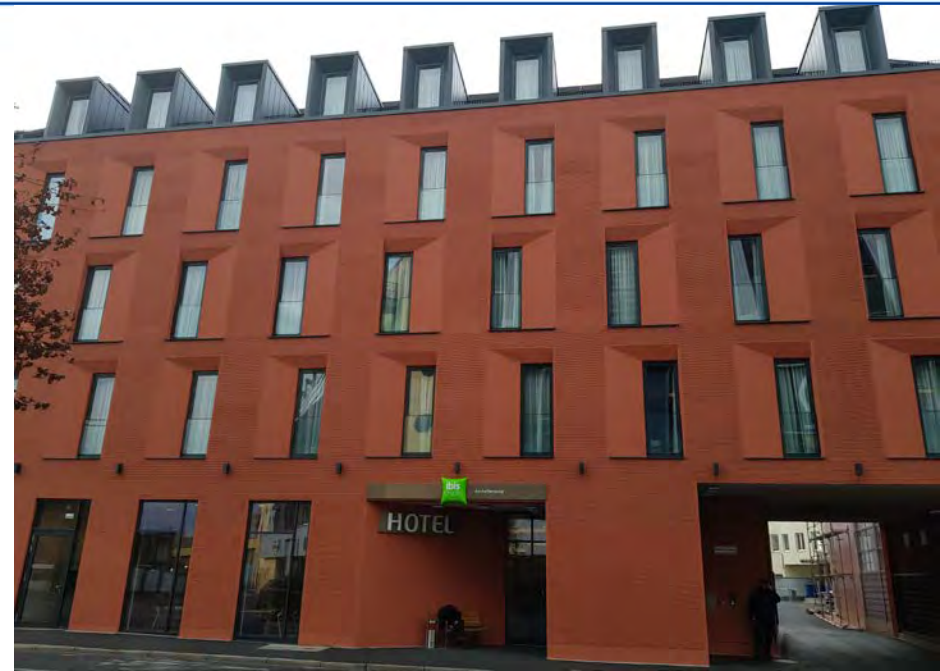
Objekt: IBIS Hotel Aschaffenburg  
Elisenstraße 21  
D-63739 Aschaffenburg

Ausführender  
Fachbetrieb: W. Nitsch GmbH & Co. KG  
Leiderer Straße 11  
D-63811 Stockstadt a. M.

Installationsdatum: 08 | 2019

Inbetriebnahme: 12 | 2019

Präsentiert von: Patrick Verst | Fachberater



## Installierte 2-Leiter DVM-S VRF Hybrid Systeme

Installierte VRF- Kühlleistung von **342 kW**

Installierte VRF- Heizleistung von **385 kW**

Es sind 12 x Super DVM-S 2-Leiter VRF Hybrid Wärmepumpenmodule zum monovalenten Kühlen und Heizen installiert.

Samsung DVM-S Hybrid Systeme sind konform dem Wärmegesetz EEWärmeG (erneuerbare Energien) und haben konkurrenzlos hohe EER, COP und SEER-Werte.

Die Betriebssicherheit und die garantierte Heizleistung bis zu Außentemperaturen von **-26°C** ist einzigartig.

Super DVM-S VRF Systeme benötigen bis zu 40% weniger Kältemittel und sind ausgezeichnet für die umweltfreundlichste und leistungsstärkste VRF-Technologie.

Kurzum = höchste Effizienz durch die einzigartige, stufenlose Leistungsregelung von 0-160Hz.

**Kühlen bis - 15°C**  
**Heizen bis - 26°C**



**Die installierte Gesamtkühlleistung in diesem Objekt beträgt 342 kW -  
 und die Gesamtheizleistung 385 kW**

**System-Konfiguration:**

			Kühlleistung		Heizleistung	
4 x	AM 080 JXVHGH	3-Leiter Samsung DVM-S	je	22.4 kW	je	25.2 kW
3 x	AM 100 JXVHGH	3-Leiter Samsung DVM-S	je	28.0 kW	je	31.5 kW
2 x	AM 120 JXVHGH	3-Leiter Samsung DVM-S	je	33.6 kW	je	37.8 kW
2 x	AM 140 JXVHGH	3-Leiter Samsung DVM-S	je	40.0 kW	je	45.0 kW
1 x	AM 050 NXMDGR	2- als auch 3-Leiter System DVM-S	je	14.0 kW	je	16.0 kW
1 x	AC 071 MXADKH	Außengerät BAC	je	7.1 kW	je	8.0 kW

## Die installierte Gesamtkühlleistung in diesem Objekt beträgt 342 kW - und die Gesamtheizleistung 385 kW

### Angeschlossen sind folgende Innengeräte:

			Kühlleistung	Heizleistung
142 x	AM 017 NN1PEH	DVM-S Winde-Free™1-Weg Deckenkassette	je 1.7 kW	je 1.9 kW
1 x	AM 028 JNVDKH	DVM-S GOOD Wandgerät	je 2.8 kW	je 3.2 kW
1 x	AM 028 NNNDEH	DVM-S Wind-Free™ 4-Wege-Mini- Deckenkassette 620 x 620	je 2.8 kW	je 3.2 kW
1 x	AM 028 KNQDEH	DVM-S Boracay Wandgerät	je 2.8 kW	je 3.2 kW
3 x	AM 045 NNNDEH	DVM-S Wind-Free™ 4-Wege-Mini- Deckenkassette 620 x 620	je 4.5 kW	je 5.0 kW
1 x	AM 045 NN1PEH	DVM-S Wind-Free™ Round Airflow Deckenkassette	je 4.5 kW	je 5.0 kW
1 x	AM 056 NNNDEH	DVM-S Wind-Free™ 4-Wege-Mini- Deckenkassette 620 x 620	je 5.6 kW	je 6.3 kW
1 x	AM 071 MNADKH	BAC GOOD Wandgerät	je 7.1 kW	je 8.0 kW
4 x	MXDK 050 AN	DVM-S Kommunikationskit für Fremdwärmetauscher	je 14.0 kW	je 16.0 kW
1 x	MXDK 075 AN	DVM-S Kommunikationskit für Fremdwärmetauscher	je 22.4 kW	je 25.0 kW

**Die installierte Gesamtkühlleistung in diesem Objekt beträgt 341,9 kW -  
und die Gesamtheizleistung 384,9 kW**

**Angeschlossen sind folgende Regelorgane:**

152 x	MWR-WE 13N		Premium-Kabelfernbedienung für Wind-Free™ Deckenkassetten
140 x	MIM-B14		Kontakt und Störmelde Interface
1 x	MIM-D04AN		Hotel-Daten-Management-Server mit Check-In / Check-Out Software



**Wind-Free™ 1-Weg Deckenkassette**

## Fotos der in den Hotelzimmern installierten Wind-Free™ 1-Weg Deckenkassetten

### Samsung 1-Weg Kassetten Flüsterleise | Superflach

Mit einer Korpushöhe von nur 135 mm Höhe finden diese Geräte nahezu überall Platz. Ideal geeignet für den Verbau in Hotelzimmern. Inklusive eingebauter Kondensatwasserpumpe mit 75 cm Förderhöhe. Der Luftfilter sowie Wärmetauscher sind antibakteriell beschichtet. Flüsterleiser und zugfreier Betrieb im Wind-Free™ Modus.



**Wind-Free™ Mini-Deckenkassetten 620 x 620**

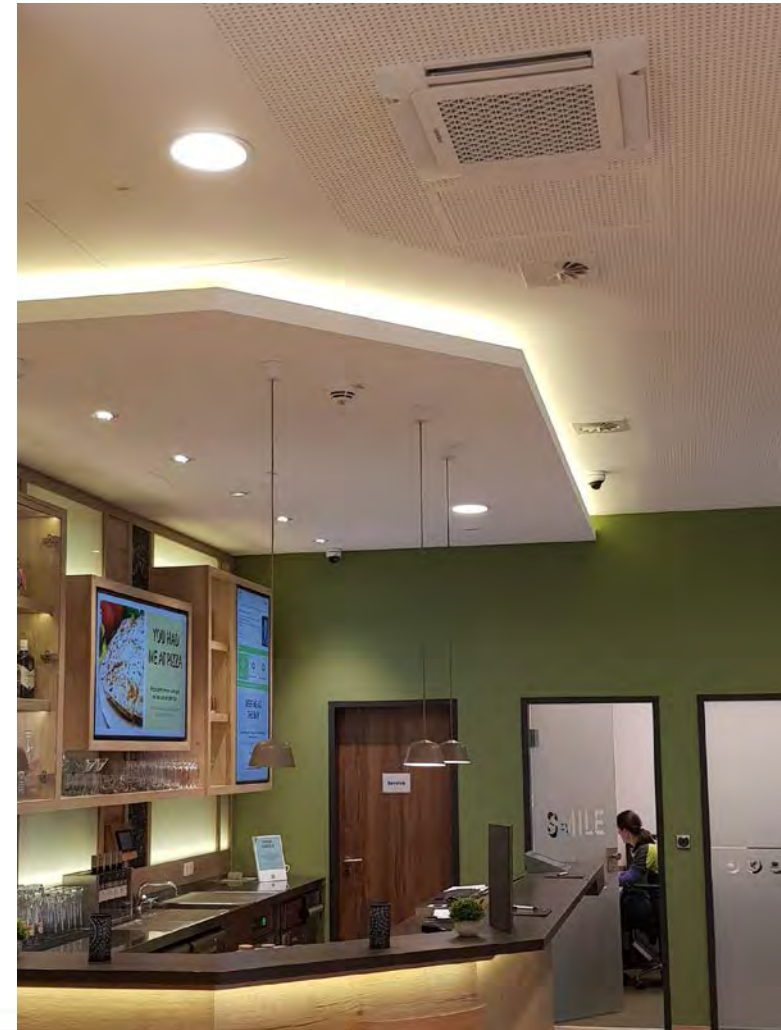




## Fotos der in der Lobby installierten Wind-Free™ Mini-Deckenkassetten 620 x 620

### Samsung Mini-Deckenkassetten Flüsterleise | Superleicht | Superflach

Mit einer Korpushöhe von nur 250 mm Höhe finden diese Geräte nahezu überall Platz. Ideal geeignet für den Verbau in Hotelzimmern. Inklusive eingebauter Kondensatwasserpumpe mit 75 cm Förderhöhe. Der Luftfilter sowie Wärmetauscher sind antibakteriell beschichtet. Flüsterleiser und zugfreier Betrieb im Wind-Free™ Modus.



## Premium Kabel-Fernbedienung | MWR-WE 13 N

- Beleuchtetes Display
- Echtzeituhr, 7-Tage-Wochentimer
- Temperaturwahlbegrenzung
- Auswahl Betriebsmode (Kühlen|Heizen|Entfeuchten|Ventilieren)
- Temperatureinstellung in Dezimalschritten von 0.1°C
- Auswahl der Lüftergeschwindigkeit in 3 Stufen
- Individuelle Luftleitklappensteuerung für 4-Wege-Deckenkassetten
- Guppensteuerung mit Kreuzstromwärmetauscher
- Exakte Fehlercode-Anzeige
- Filter-Reset-Button und Kindersicherung
- Raumtemperatursensor
- Farbton RAL 9010



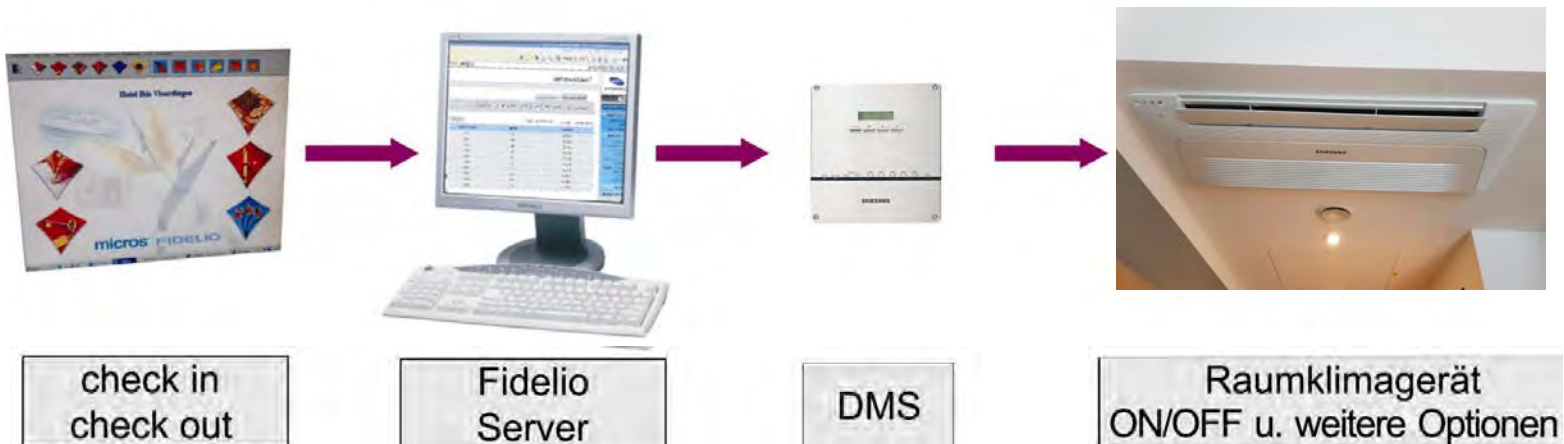
### Kontakt & Störmelde Interface | MIM-B 14 | NASA Kommunikation

Ansteuerung über externen Freigabekontakt (ON|OFF), z.B. Fenster- und Heizungskontakte. Not Aus Funktion. Ausgabe einer Störmeldung.



**Mit dem Hotel-Daten-Management-Server (DMS) inkl. Micros-Fidelio-Software-Package ist die unkomplizierte Einbindung von bis zu 256 Zimmern möglich.**

- Integrierter Webserver für die Verwaltung und Zugriffsmöglichkeiten über die Check in Check out Hotel-Management-Software
- Programmierung von Redundanzschaltungen und Auskühlschutz
- Temperatureinstellung in Dezimalschritten von 0.1°C
- Timer-Management auch bei Stromausfall (für 24 Std.)
- Datenspeicherung
- Not-Aus z.B. bei Feuersalarm
- Fehlerdiagnostik und e-mail Benachrichtigung bei Fehlermeldung
- Systemsprache: Deutsch und 13 weitere Sprachen



## Service Software MTF-C02(N)

Mit der Servicesoftware lässt sich schnell und zuverlässig eine Fehler- und Betriebsdiagnostik an allen Samsung RAC/FJM/BAC S-Inverter Geräten und allen DVM-S Hybrid VRF-Systemen durchführen. Die aufgezeichneten Daten werden im Servicefall per e-mail an unser Service-Center zur Analyse übermittelt.



**Outdoor Unit Model and Scale Setting**

Outdoor Unit

- DVM
- DVS No-Inverter
- Home DVM
- DVM Slim (8HP?)
- DVM Slim (18HP?)
- mini DVM
- DVM plus
- HR
- Home DVM plus
- HR2
- DVM plus II
- DVM plus III
- UVS Inverter
- FJM
- FJM plus
- GHP (410A)
- RAC Inverter

Temperature Scale

- Celsius (C)
- Fahrenheit (F)

Power Scale

- KW
- BTU

Pressure Scale

- Kg/Cm
- KPa
- psi

Warning: The outdoor unit data display will not be accurate if the wrong outdoor unit is selected.

**Data Backup Setting**

Time Interval

- 2sec
- 5sec
- 10sec
- 20sec

Auto Stop Setting

- Stop Button
- 0 min

Simulation File Path: rawdata(2009-05-26 20:54:39) (19219A184462).hls

SA	DA	MCycle	DA
00H	C8	85	HJ
IDU	85	C8	F1
LN			

Die marktführende, stufenlose Leistungsregelung der Kühlmaschinen und die sehr geringe Einbautiefe der Deckenkassetten hat die Entscheidung pro Samsung begleitet.

Bei allen Samsung 1- Weg Wind-Free™ Deckenkassetten und den Wind-Free™ 4-Wege Deckenkassetten ist die Luftleistung optimal auf die Kälteleistung abgestimmt. Im Wind-Free™ Betrieb gibt es keinerlei Zugscheinung. Die 1-Weg Deckenkassetten haben nur eine Korpushöhe von 135 mm. Für alle Deckenkassetten ist keine bauseitige Revisionsöffnung erforderlich. Alle Gerätebauteile sind über das Paneel von unten erreichbar

Bedient werden die Klimageräte in den Zimmern und Long-stay Apartments mittels Premium Kabelfernbedienungen. Übergeordnet sind alle Klimageräte über den Samsung DMS-Hotel Server auf die zentrale Hotelgebäudeleittechnik sowie auf den Check in / Check out Frontdesk aufgeschaltet. Die Sollwert Temperatureinstellung und Regelung der Kühlstellen erfolgt in **0.1°C Schritten**.

***Das ist komfortabel und besonders energiesparend.***

Vorgesehen ist das Klimasystem für den monovalenten Kühl- und Heizbetrieb. Klimatisiert wurden 142 Hotelzimmer, 4 Long-stay Apartments, das Restaurant, Lobby und die Büros. Samsung Super DVM-S Hybrid VRF Systeme können problemlos bis zu Außentemperaturen von -15°C kühlen und bis zu -26°C heizen.

Samsung Super DVM-S Hybrid Wärmepumpen sind konform dem Wärmegesetz (EEWärmeG) und haben bei Außentemperaturen im Minusbereich bis zu 40% mehr Heizleistung als vergleichbare Systeme.

Dies ist eine weitere, schöne Referenzadresse für herausragende Klima- und Regeltechnik von und mit Samsung.

Mein Resumé: Perfekt geplant und von Firma Nitsch GmbH hervorragend umgesetzt.

Ihr Patrick Verst